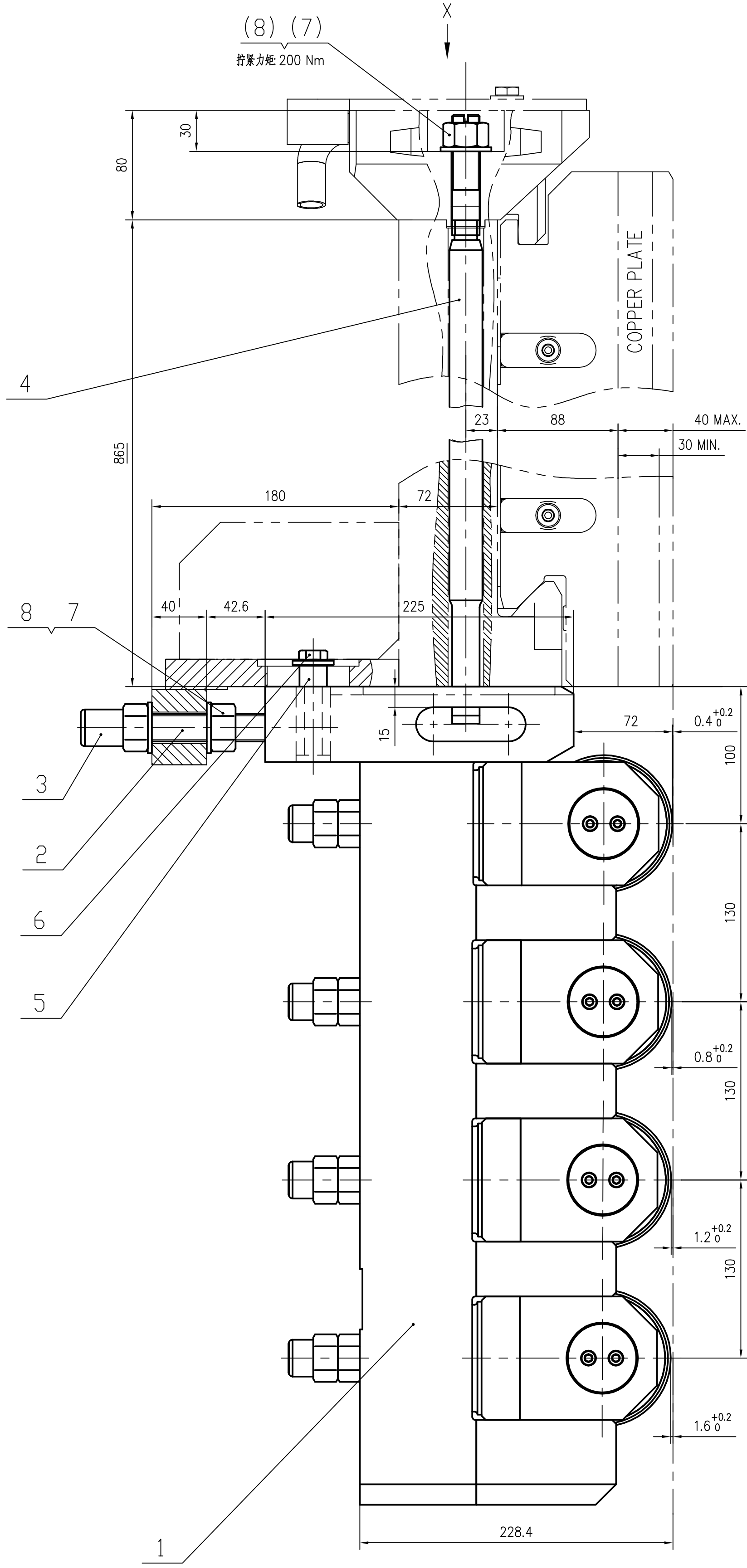
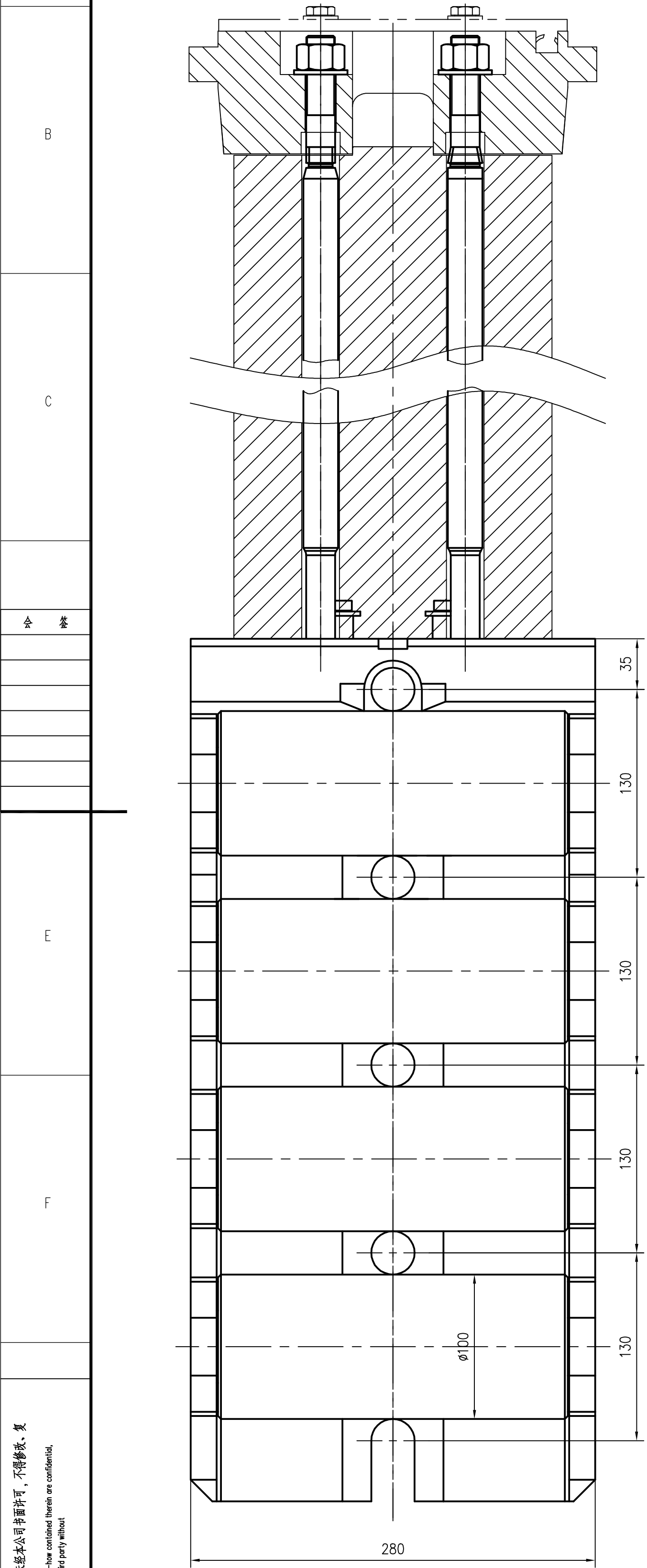


声明:本作品属原创设计,所有信息、专有技术属于本公司所有,不得修改、复制、或向第三方转让。CSDI All information and copyright have been confirmed. It must not be reproduced, changed or disseminated without the prior written permission of CSDI.



技术要求

- 所有润滑孔、水孔必须清理干净。
- 装配应符合《重型机械通用技术条件装配》(JB/T 5000.10-2007)的规定。

比 例	1:2.5	材 质	部 件	CISDI 中冶赛迪			
质 量(kg)	215						
部门负责人				窄边足辊总装配			
主任工程师							
主任设计师							
审 核							
设 计 师							
制 图				图号	00260078DR2115ME045-14	A	1/1